

# LOTES 150, 151, 169, 170, 264-266

## MORADIA DE 3 QUARTOS

### Acabamentos

#### Salas e quartos

- Parede – estucada e pintada
- Pavimento – ardósia

#### Cozinha

- Parede – aglomerado de quartzo e estucada e pintada
- Pavimento – ardósia
- Móveis – folheados a madeira com tampo em aglomerado de quartzo
- Electrodomésticos:
  - Micro-ondas
  - Placa vitrocerâmica (gás/eléctrica)
  - Forno
  - Frigorífico
  - Exaustor
  - Máquina de lavar louça

#### Casas de banho

##### Wc social

- Parede – estucado e pintado
- Pavimento – ardósia
- Lavatório – pedra natural
- Sanita – suspensa da GSI

##### Wc suite

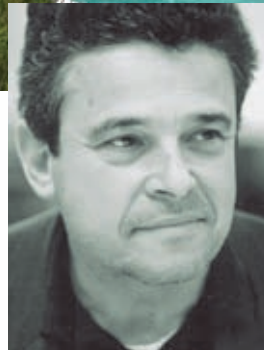
- Parede – mármore e estucada e pintada
- Pavimento – ardósia
- Lavatório – cerâmico (branco)
- Sanita e bidé – suspensos da GSI

##### Outro wc

- Parede – azulejo e estucado e pintado
- Pavimento – ardósia
- Lavatório – pedra natural
- Sanitas e bidés – suspensos da GSI

#### Equipamento

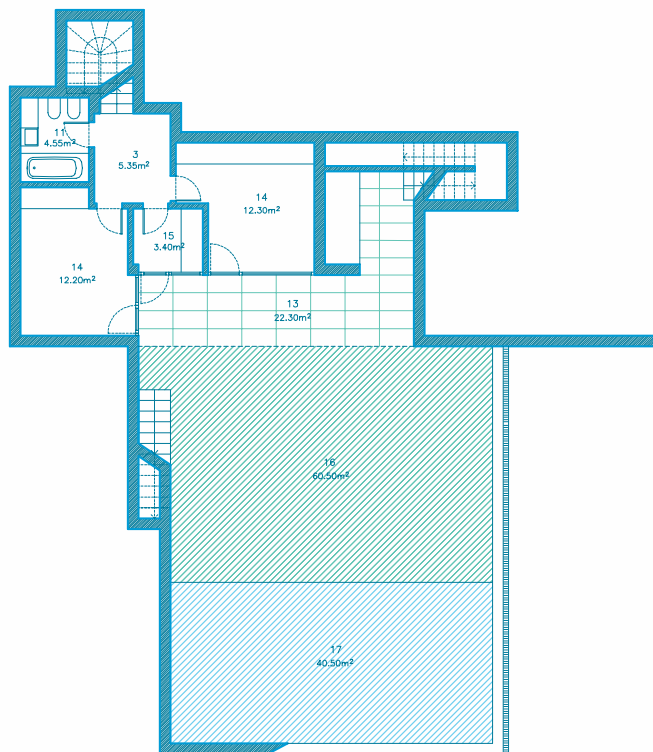
- Aquecimento central
- Ligação à televisão por cabo
- Alarme de segurança
- Ligação à internet de banda larga
- Infra-estrutura para ar condicionado
- Rega automática nas coberturas
- Lareira ou recuperador ou salamandra



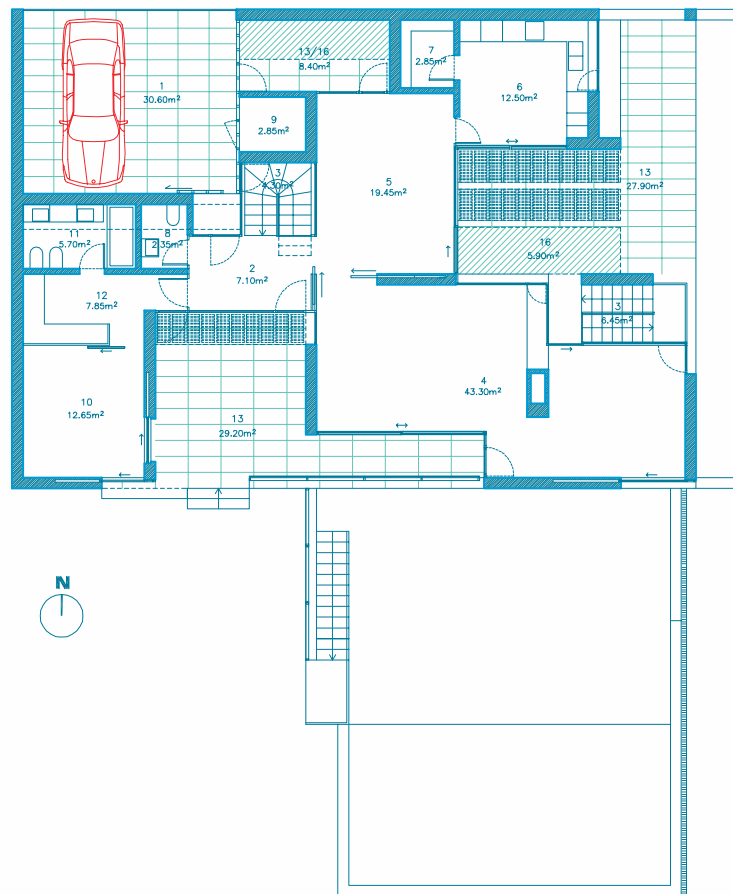
“Consideramos muito importante a relação das moradias com Este, por entendermos que é nesta direcção que se faz a relação com a lagoa de Óbidos e onde a vista se orienta de uma maneira natural e constitui uma peça organiza, explica e dá sentido à ordem geográfica.”

**Josep Llinás**  
Arquitecto

Este folheto é meramente informativo. As informações nele contidas não constituem valor contratual.

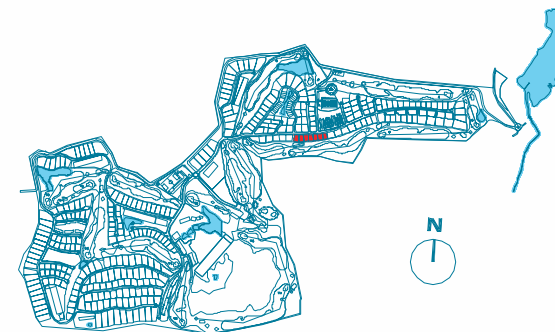


PLANTA DO PISO -1



PLANTA DO PISO 0

1. ESTACIONAMENTO COBERTO
2. ENTRADA
3. CORREDOR/ESCADAS
4. SALA DE ESTAR
5. SALA DE JANTAR
6. COZINHA
7. DESPENSA
8. WC
9. ARRUMOS
10. SUITE
11. QUARTO DE BANHO
12. QUARTO DE VESTIR
13. PÁTIO COBERTO
14. QUARTO
15. LAVANDARIA
16. PÁTIO
17. PISCINA



Planta não compatibilizada com os projectos de especialidades e execução, podendo sofrer alterações.