

Lotes 258-260 Moradia de 3 quartos

Acabamentos

Salas e quartos

- Parede – estucada e pintada
- Pavimento – madeira

Cozinha

- Parede – aglomerado de quartzo, estucada e pintada
- Pavimento – aglomerado de quartzo
- Móveis – lacados com tampo em aglomerado de quartzo
- Electrodomésticos:
 - Micro-ondas
 - Placa
 - Forno
 - Frigorífico combinado
 - Exaustor
 - Máquina de lavar louça

Casas de banho

Wc social

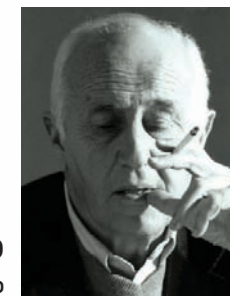
- Parede – azulejo terracota
- Pavimento – madeira
- Lavatório – pedra natural
- Sanita - suspensa da GSI

Wc's/Wc suite

- Parede – azulejo terracota
- Pavimento – madeira
- Lavatório – cerâmico (branco)
- Sanita e bidé - suspensos da GSI

Equipamentos

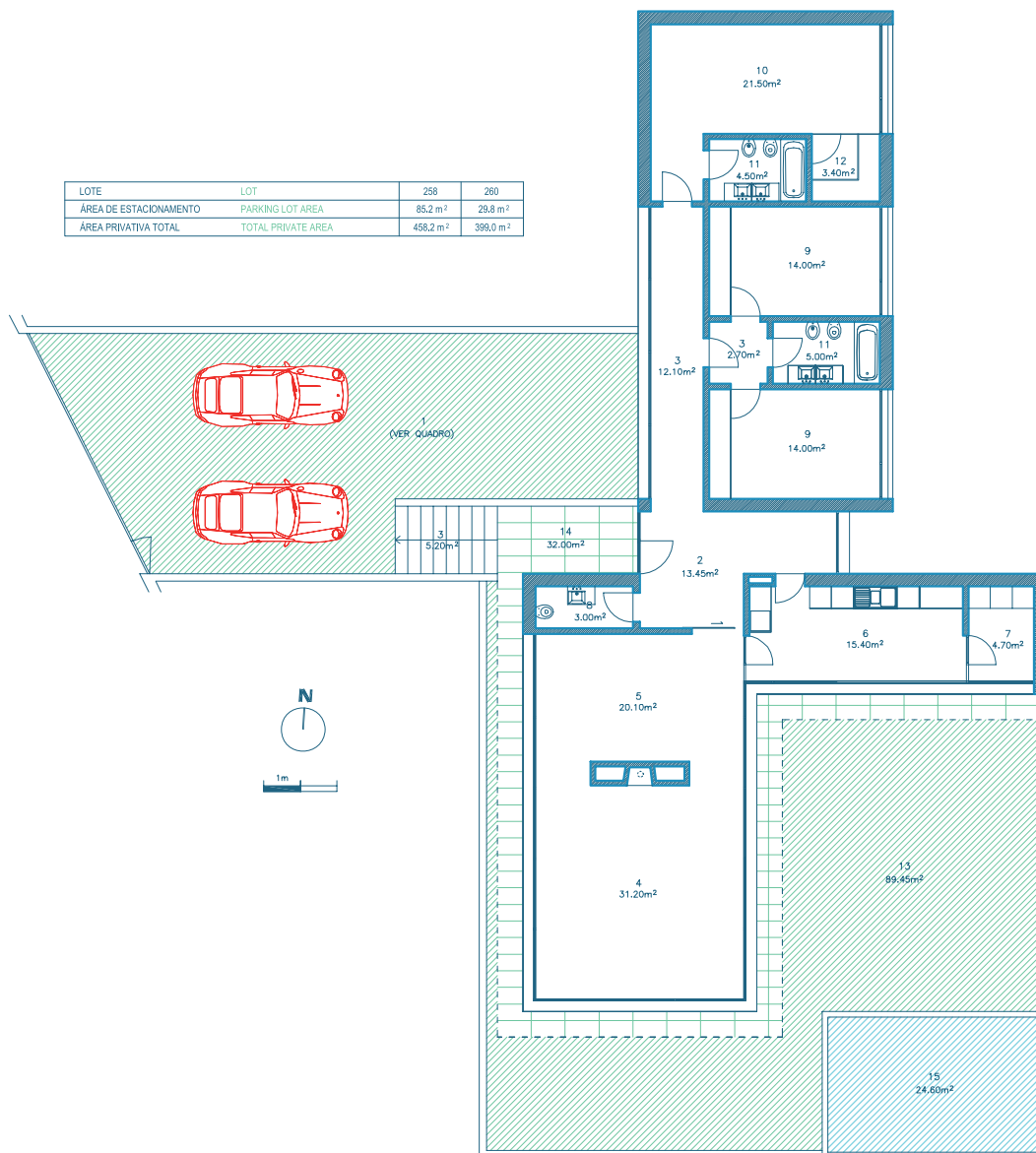
- Aquecimento central
- Ligação à televisão por cabo
- Alarme de segurança
- Ligação à internet de banda larga
- Rega automática nas coberturas
- Lareira ou recuperador ou salamandra



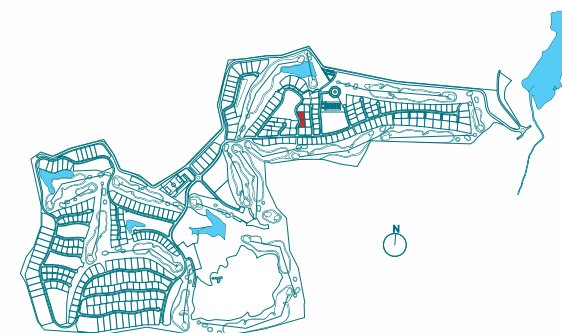
Alcino Soutinho
Arquitecto

Este folheto é meramente informativo. As informações nele contidas não constituem valor contratual.

LOTE	LOT	258	260
ÁREA DE ESTACIONAMENTO	PARKING LOT AREA	85,2 m ²	29,8 m ²
ÁREA PRIVATIVA TOTAL	TOTAL PRIVATE AREA	458,2 m ²	399,0 m ²



1. ESTACIONAMENTO
2. ENTRADA
3. CORREDOR/ESCADAS
4. SALA DE ESTAR
5. SALA DE JANTAR
6. COZINHA
7. LAVANDARIA
8. WC
9. QUARTO
10. SUITE
11. QUARTO DE BANHO
12. QUARTO DE VESTIR
13. PÁTIO
14. PÁTIO COBERTO
15. PISCINA



Planta não compatibilizada com os projectos de especialidades e execução, podendo sofrer alterações.